

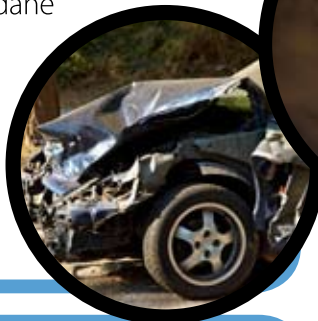


Jak połączyć się z numerem 000 i uzyskać pomoc tłumacza w sytuacji nagłej potrzeby

Wybierz numer ratunkowy (000)

Po angielsku zostanie ci zadane pytanie, o którą służbę ratownictwa ci chodzi:

„Police, Fire or Ambulance?” (Policja, Straż Pożarna czy Pogotowie Ratunkowe?)



Jeśli potrzebujesz pomocy tłumacza, podaj JĘZYK, którym władasz po angielsku (POLISH). **Podanie JĘZYKA, którym się włada jest niezwykle istotne.**

Zajdzie krótka przerwa, potrzebna na skontaktowanie się z tłumaczem - **NIE ODKŁADAJ SŁUCHAWKI**. Rozmowa zostanie przełączona do centrum komunikacji ESTA.

Usłyszysz pytanie:

„**Gdzie zaszła sytuacja wymagająca pomocy służb ratowniczych?**”

Operator potwierdzi adres, pytając o najbliższe skrzyżowanie lub punkt orientacyjny w pobliżu.



Następnym pytaniem będzie:

„**Na czym polega nagła potrzeba?**”

Operator zada ci dodatkowe pytania, zbierając możliwie wyczerpujące informacje.

Gdy operator dowie się, gdzie zaszła sytuacja wymagająca pomocy i co się stało, dyspozytor wyśle w to miejsce właściwy zespół ratowniczy.

W międzyczasie, operator w dalszym ciągu zadawać ci będzie pytania.



Zespół ratowniczy przybywa na miejsce sytuacji wymagającej wezwania pomocy.



ESTA 000

Saving Time Saving Lives